

AI打音アプリ ウェイヴ・ブレイナー

国土交通省点検支援技術性能カタログ
非破壊検査技術(トンネル): TN020016
「構造物の検査方法」(特許第6429215号)

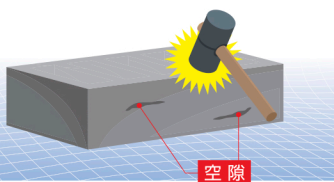
ウェーブレット解析

周波数解析したデータから変換した
画像を認識させ、コンクリート構造物
の欠陥状態を検出する技術です。



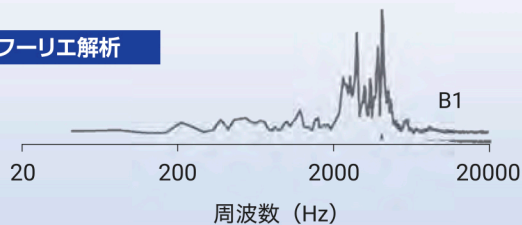
- スマートフォン等にアプリケーションをインストールし、トンネル覆工コンクリートのうき・はく離を判定します。
- トンネル点検システム「ロードビューワ」(覆工撮影~調書作成)と組み合わせることで、位置情報や進行度の履歴管理が可能です。
(国土交通省点検支援技術性能カタログ TN010012)

STEP 1 打音・集音

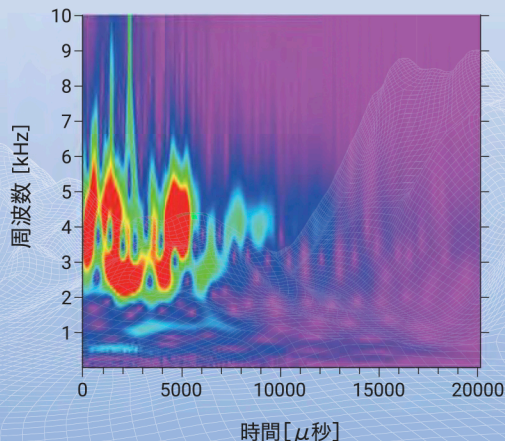


STEP 2 周波数解析

フーリエ解析



ウェーブレット解析



STEP 3 画像変換・判定

