

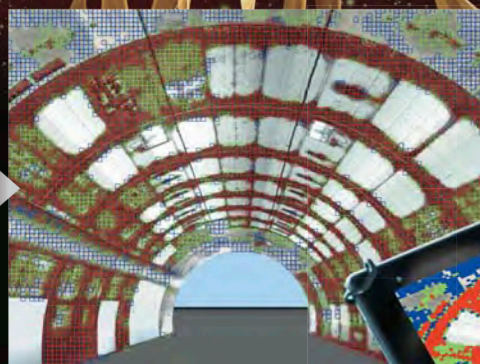
腐食判定アプリ カラー・ジャッジ



カラーコードを用いて、本工や附属物の腐食度を判定するアプリです。



覆工展開画像(疑似3D)



腐食判定結果

国土交通省点検支援技術性能カタログ
画像計測技術(トンネル): TN010025



- 近接目視点検(現場)では、スマートフォン等で撮影した写真を直接判定します。
- 変状写真や展開画像をPCタブレット端末に取り込んでも判定できます。
- トンネル点検システム「ロードビューワ」(覆工撮影～調書作成)と組み合わせることで、位置情報や進行度の履歴管理が可能です。(国交省点検支援技術性能カタログ TN010012)

STEP 1

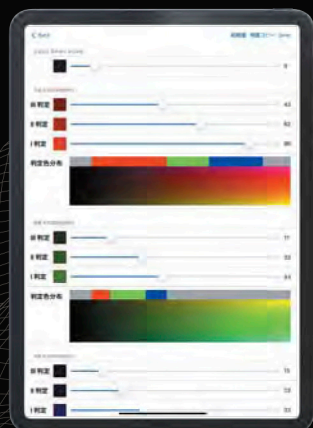
管理基準値の設定

STEP 2

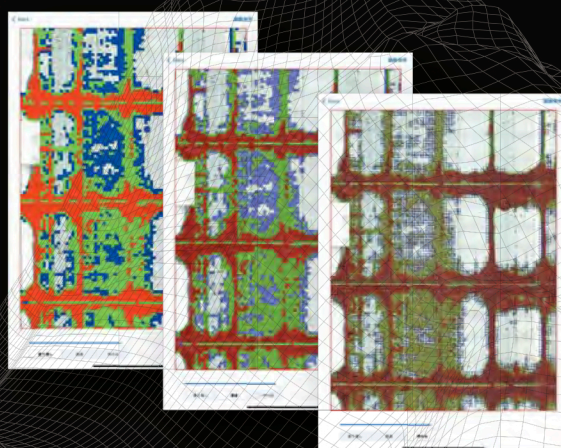
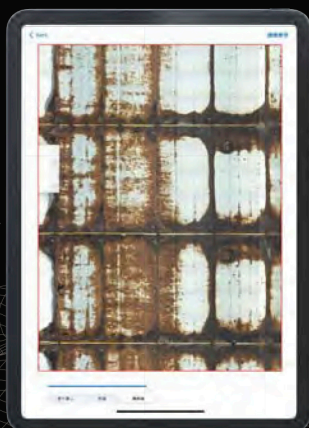
撮影(取り込み)

STEP 3

判定



※ III・II・I判定の領域を設定



株式会社
構研エンジニアリング
KOKEN ENGINEERING Co.,Ltd

